

社協 かいた

1月号



世代間交流



集いの場



ボランティア育成



子育て支援



笑顔がはじける地域づくり 皆様とともに
今年もよろしくお願ひします

被災者見守り・相談支援

海田町地域支え合いセンター

「地域支え合いセンター」では、被災された方が安心して日常生活を送れるよう見守りや生活支援・地域交流の促進など総合的な支援に取り組んでいます。

戸別の訪問

相談員が定期的に訪問して見守りを行います。



心配事や不安なことはありませんか？



被災された方々のお困り事などの相談に応じ、何ができるかを共に考えます。



地域集いの紹介

サロンや地域の集いにお誘いします。



専門機関へつなぎます



相談の内容に応じて専門機関や各種制度の利用につなげていくお手伝いをします。



ご相談・ご連絡先

海田町地域支え合いセンター（海田町社会福祉協議会）
海田町日の出町2番35号（海田町福祉センター）
電話：820-0294 FAX：820-0293（担当 森木・磯野）

お庭やベランダへ出入り自由

愛犬家住宅
今あるサッシに取り付けるだけ
ペット専用出入口

松川建設 株式会社

TEL 082-822-3753
安芸郡海田町蟹原二丁目1番16号
<http://www.matsukawa-k.com>

お気軽にご相談ください。

ペットとくらす家のことなら

PET LIVING
PET AND LIFE

一緒に暮らしていく中で
お困りごとはありませんか？
そのお悩み諦めないで一度ご相談ください。

☎ 082-822-1112
🌐 <http://petliving.jp>
ペットリビング 担当：松川 晶子

遺言、家族信託、離婚、土地活用

せいせいほうむじむしょ
行政書士 誠々法務事務所

代表 河崎 康次
(特定行政書士、家族信託専門士、宅建士、FP技能士)

〒736-0005 安芸郡海田町畝1丁目9-11-14
携帯 090-4650-9694

ぽあ

みんなで手話を覚えよう! ③

行事編

正月、元旦、一月一日



両手人差指を左右から引き寄せて上下に置く

おめでとう、祝い、祝い



指を上に向けてつまんだ両手5指を上へ上げながら開く

千支、十一支



左手拳に折り曲げた右手3指をあてて前へ出す

猪、牙



両手人差指の指先を前に向けて口の両脇につけ、「牙」を表す

✂ (キリトリ線) ✂

つぼみ

夜活動している手話のグループです。聴覚に障がいのある方々との交流や、お互いの理解を深める事を目指して活動しています。7月には平和公園内にある碑の前で手話で説明する“碑めぐり”にも参加しています。



碑の前での説明



ボランティア人間塾 参加者募集

ココロに効くボランティア講座「ひとを輝かす極意とは」

- 日 時：1月18日(金) 10:30~12:00
- 場 所：海田町福祉センター
- 対 象：どなたでも
- 参加費：年間200円 (保険料込)
- 講 師：ひとは福祉会 理事長 寺尾 文尚さん
- 内 容：障がいを持っている人も持っていない人も、互いに認め合う事の大切さを改めて学ぶ
- 申込期間：開催日の3日前まで【平日のみ】

新年縁会 「避難所運営ゲーム (HUG)」

- 日 時：2月8日(金) 10:00~12:00
- 場 所：海田町福祉センター
- 対 象：どなたでも
- 参加費：無料
- 講 師：広島県自主防災アドバイザー
- 内 容：ゲームを通して自由に意見を述べ、話し合いながら避難所の運営を学ぶ
- 申込期間：開催日の3日前まで【平日のみ】

2月

日	月	火	水	木	金	土
					1	2 六ツ星 つぼみ(夜)
3	4 かがやき お楽しみ一座	5	6 森のくまさん	7	8	9 あじさいの会 おもちゃの病院 つぼみ(夜)
10	11 建国記念日	12 やまびこ	13	14	15 なかよし	16 つぼみ(夜)
17	18 かがやき	19 ふれあい上映会	20 森のくまさん	21	22 なかよし	23 おもちゃの病院 つぼみ(夜)
24	25 かがやき 森のくまさん	26 やまびこ	27	28		

みんな見に来て!!



ふれあい上映会：映画の出前 まごころ：喫茶 六ツ星：点字 森のくまさん：作業所手伝い やまびこ：朗読

問い合わせ 海田町社会福祉協議会 TEL 820-0294・FAX 820-0293

社協に登録している
ボランティアグループです。
只今、会員募集中です!



お楽しみ一座

自治会のいきいき
サロンや老人施設に
演芸の出前をしてい
ます。



腹話術、ハーモニカ、民謡、
踊りと幅広くやっています。

会場では皆と一緒に歌
や踊りを楽しんでいます。



施設での出前

まごころ

福祉センターで行うロビーコ
ンサートで、ほっと一息できる
コーヒーの無料サービスを行っ
ています。

今後は施設での
喫茶ができればと
考えています。



コーヒーの準備は万全

やまびこ

介護施設や
病院、自治会
のいきいきサ
ロン、イベン
トなどに出向



き、紙芝居や民話などの読み聞
かせを行っています。皆さんに
分かりやすい言葉で伝えるため
定期的に勉強会も開いています。



大型絵本の読み聞かせ

1月



日	月	火	水	木	金	土
		1 元旦	2	3	4	5 六ツ星
6	7 お楽しみ一座 森のくまさん	8 やまびこ	9	10	11	12 あじさいの会
13	14 成人の日	15 ふれあい上映会	16 まごころ 森のくまさん	17	18 なかよし	19 つぼみ(夜)
20	21 かがやき 森のくまさん	22 やまびこ	23	24	25 なかよし	26 おもちゃの病院 つぼみ(夜)
27	28 かがやき	29	30	31		

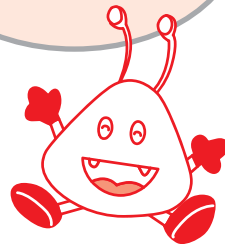
あじさいの会：新聞作り お楽しみ一座：演劇 おもちゃの病院：おもちゃの治療 かがやき・つぼみ：手話 なかよし：小物作り

参加者募集します！

海田高校生が調理した「松花堂弁当」です！

手作り弁当と一緒に
食べながら、
楽しいひとときを
過ごしませんか？

手づくり弁当交流会を 行います！



- とき **2月15日(金)** または **2月21日(木)**
11:50~12:50 11:50~12:50

※どちらか1日のみの申込となります

- ところ ひまわりプラザ 3階
- 対象者 海田町内在住の70才以上で1人暮らしの方
(直接会場までお越しください)
- 参加費 無料
- 申込期間 1月4日(金)~30日(水)
※ 両日とも定員25名 (多数の場合は抽選)
- 申込方法 電話かFAXでお申し込みください。
※ 電話は平日8:30~17:00のみ受付
- 申し込み/問い合わせ
海田町社会福祉協議会
TEL 820-0294 FAX 820-0293



お申し込み
お待ちしております！



-----キリトリセン-----

手作り弁当交流会申込書

お名前	年齢	住 所	電話番号	希望(いずれかに○)	
				15日	21日
				どちらでも	

※「どちらでも」の欄に○をつけられた方は、申込者の少ない日で調整させていただきます。
※参加者決定後、申し込みされた方には通知いたします。



こんなサービスやっています！

(申し込み)

820-0294

(海田町社会福祉協議会へ)

あんしんほっとコール

定期的に電話をかけ安否確認や日頃の不安に対応する相談に応じます。

いずれか

- 対象**
- ①65歳以上の一人暮らし
 - ②65歳以上の高齢者世帯

回数 週5回
(祝日を除く月～金の希望日)

利用料 無料



かけはし

福祉サービスの情報提供や、手続きのお手伝いや代行などを行います。

- 対象** 認知症、知的・精神障がい等により、判断が難しい方



利用料

福祉サービス手続きのお手伝い	1回 1,500円
年金、手当の受領確認 生活費の預金払戻 税金、公共料金の支払	1回 1,500円
通帳等の預り	1か月 1,500円

訪問理美容

自宅で理髪が受けられるよう理美容師がお宅に伺います。



- 対象** 理美容院に行くことが困難な方

いずれか

①65歳以上の一人暮らし	1回 1,000円
②65歳以上の高齢者世帯	
③身障者手帳を持っている方	1回 1,500円
④要支援、要介護の方	

回数 年4回まで

福祉車両貸出

車椅子も乗るデミオ(オートマ車)を貸出します。



- 対象** 通常バスやタクシーを利用できない方

回数 月3回まで
(1回につき2日以内)

利用料 無料 (燃料満タン返却)

介護器具貸出

車椅子、杖、シルバーカーを貸出します。



いずれか

- 対象**
- ①在宅介護が必要な高齢者、障がい者
 - ②事故や病気などで必要な方

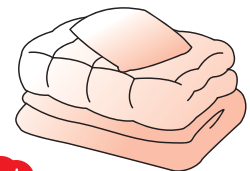
貸出期間 1年(延長可)

利用料 消毒料550円 (1回のみ)



ふとん消毒

寝具の洗濯、乾燥、消毒を行います。



いずれか

- 対象**
- ①65歳以上の一人暮らし
 - ②65歳以上の高齢者世帯
 - ③要支援、要介護の方

回数 年2回まで

利用料 掛布団 300円
敷布団 300円
毛布 50円
※1回3枚 (1種類2枚まで)

気ばらし会

介護されている方、介護について関心のある方ならどなたでも参加できます

開催日

1月9日(水)

- ★時間: 13:00~15:00
- ★内容: 皆で楽しく認知症予防 (コグニサイズにチャレンジ)
- ★講師: 望月 マリ子氏
一般社団法人安芸地区医師会 作業療法士
- ★場所: 海田町福祉センター 1階ボランティア室
- ★申込: 海田町地域包括支援センター
TEL 821-3210

2月13日(水)

- ★時間: 13:00~15:00
- ★内容: リハビリテーションについて (今更聞けないリハビリのいろは)
- ★講師: 木村 和則氏
一般社団法人安芸地区医師会 理学療法士
- ★場所: 海田町福祉センター 1階ボランティア室
- ★申込: 海田町地域包括支援センター
TEL 821-3210

少し贅沢な、
自分のための時間です

ロビー コンサートが 人気です!

福祉センターでは、おひる&よるのミニコンサートをロビーで開催しています。心地よい音色と懐かしい旋律は、皆様の心を癒してくれること間違いなし。

どうぞご期待ください。



2月の予定です

とき 2月16日(土) 18:30~20:10
出演者 きながのむら
フルーツ&ピアノ「つぼみ」
フォークおひさ

◎ 一般寄付
社会福祉法人東京家庭学校
【東京都杉並区高井戸】
143, 488円
だいこん劇団
柴田 暁美、湯浅 静子
金 一 封
海田町ゴルフ協会
70,922円
広島安芸商工会
22,750円

つぎの方々より、社会福祉事業への善意が寄せられました。厚くお礼申し上げます。
(平成30年11月5日)
平成30年12月21日受付分
敬称略



平成30年7月豪雨災害義援金、平成29年7月5日からの大雨災害義援金、平成28年熊本地震災害義援金を受け付けています。

受付場所 海田町社会福祉協議会
(海田町福祉センター内)

受付時間 8時30分~17時(土・日、祝日を除く)

問い合わせ 日本赤十字社広島県支部 海田町分区
TEL 820-0294

社協
かいた 広告募集
ご希望の方は
社協事務局まで

ICHIMATSU 仕出し・宴会
市松寿司
安芸郡海田町浜角3-12
■ご予約は **822-1177(代)**
TEL (082) FAX (082) 823-3340

地球環境をクリエイトする 総合ビル管理
株式会社シーエル広島
見積無料
ハウスクリーニング
シロアリ、その他害虫駆除
貯水槽清掃など
お気軽にお電話下さい。
TEL (082) 823-0202

社協かいた1月号
第163号 平成31年(2019年)1月1日発行
発行・編集
海田町社会福祉協議会
☎736-0035
安芸郡海田町日の出町2-35
海田町福祉センター内
TEL 082-820-0294 FAX 082-820-0293



海田町社会福祉協議会のホームページへアクセスしてみてください。

相続・遺言の相談 初回無料
相続手続き、遺言書作成、不動産登記、成年後見、離婚問題、債務整理、悪質商法、賃貸トラブルなど 暮らしの法律相談
広島司法書士会所属 あなたの街の司法書士事務所
司法書士法人 武田事務所
安芸郡海田町南昭和町1番31号
☎ (082) 821-0200
http://www.office-takeda.jp 広島 武田事務所 検索