



あの人を、すべての人を、支えたい。

# 赤い羽根共同募金

[www.akaihane.or.jp](http://www.akaihane.or.jp)

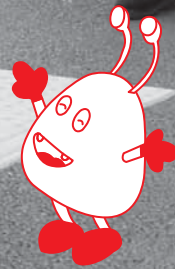
赤い羽根

検索

赤い羽根共同募金にご協力お願いします。



海田町共同募金委員会では、JR海田市駅、フジ海田店、ユアーズ東海田店の3カ所で赤い羽根共同募金街頭募金を実施しました。



～被災者見守り・相談支援～

# 「海田町地域支え合いセンター」を開設しました

海田町社会福祉協議会では、豪雨災害後7月10日に災害ボランティアセンターを開設し、土砂の撤去や家財道具の搬出などを行うボランティアの派遣調整を行いました。9月末までに、県内外から延べ1,961人のボランティアに協力いただき、被災者のボランティアニーズに対応しました。

10月1日からは「地域支え合いセンター」を開設し、被災された方が安心して日常生活が送れるよう、見守りや生活支援、地域交流の促進などの総合的な支援に取り組みます。センターの相談員がご自宅等を戸別に訪問し、お困り事や各種相談に応じます。

私たちが訪問します。  
よろしくお願ひします。



生活支援相談員  
もりき ゆずる  
森木 恒



生活支援相談員  
いその みさ  
磯野 美佐

地域支え合いセンターは、  
海田町  
地域包括支援センター  
海田町福祉事務所  
医療機関  
介護サービス事業所  
地域住民の皆様、自治会  
民生委員児童委員 など  
と連携・協力しながら  
運営していきます。



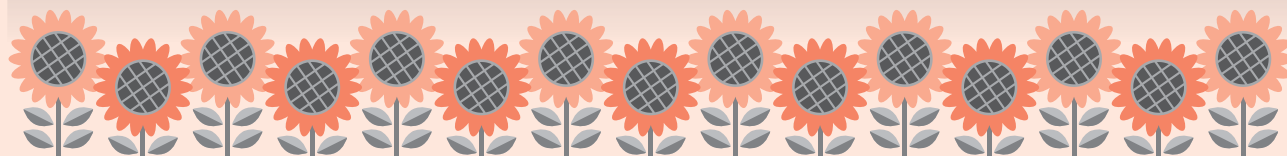
抱え込まないで、ぜひ、お話をお聞かせください。  
お話ししにくい場合は、匿名でも結構です。話せる時に、お気軽にご相談ください。

## ご相談・ご連絡先

海田町地域支え合いセンター（海田町社会福祉協議会）

海田町日の出町2番35号（海田町福祉センター）

電話：820-0294 FAX：820-0293



広告

愛犬家住宅  
お庭やベランダへ出入り自由  
今あるサッシに取り付けるだけ  
ペット専用出入口

松川建設 株式会社

TEL 082-822-3753  
安芸郡海田町蟹原二丁目1番16号  
http://www.matsukawa-k.com

お気軽にご相談ください。

ペットとくらす家のことなら 広告

PE LIVING  
PET AND LIFE

一緒に暮らしていく中で  
お困りごとはありませんか？  
そのお悩み諦めないで一度ご相談ください。

☎ 082-822-1112  
☑ http://petliving.jp  
ペットリビング 担当：松川

広告

遺言、家族信託、離婚、土地活用

行政書士 誠々法律事務所  
せいせいほうむじむしょ

代表 河崎康次  
(特定行政書士、家族信託専門士、宅建士、FP技能士)

〒736-0005 安芸郡海田町畝1丁目9-11-14  
携帯 090-4650-9694

# 地域支え合いセンター

## 戸別の訪問

### 定期的に訪問し見守ります。

住居周辺の環境の悪化などで引きこもりがちになったり、体調を崩してしまうことがあります。相談員が定期的に訪問して見守りをを行います。



## 困り事の相談

### 心配事や不安なことはありませんか？



被災された方々のお困りの事などの相談に応じ、何ができるかを共に考えていきます。

## 専門機関へのつなぎ

### 関係機関と連携し情報を提供します。

相談の内容に応じて専門機関の窓口や各種制度の利用につなげていくお手伝いをします。



## 地域集いの紹介

### サロンや地域の集いにお誘いします。

被災による精神的、身体的なストレスをひとりで抱え込むことのないよう、地域でのサロン、講演会など集いの場を紹介し、地域住民で支えるつながりを広げていきます。



## 支援計画の作成

### 個々の課題に応じた支援を行います。

戸別訪問により、生活状況や健康状態等を把握し、被災者それぞれの状況に応じた支援計画を作成します。



全国に84スクール！ 150万人の実績！  
JSS 地域の健康づくりに貢献するJSSグループ

## JSS大州スイミングスクール

★スイミングは子どもの習い事No.1

☎082-285-3513

お気軽にお問い合わせください。

営業時間

月・水・木・金 10:00～21:00  
土曜日 10:00～18:00

入会受付時間

月・水・木・金 10:00～19:00  
土曜日 10:00～17:00

休館日

日曜日・火曜日

JSSホームページ

「JSS大州」で検索してください。

広告

# はあ

## みんなで手話を覚えよう! ③⑧

心理編

しんやまじい、欲しい



右手人差指の指先を口の脇にあてて少し下ろす

不思議、妙な



少し首をかしげ、右手人差指の指先を顎にあててねじる

珍しい、目新しい



つまんだ右手指先を目に向け、指を上に向けて開く

難しい、できない、きこえない、困難



右手2指で頬をつねるようにひねる

✂ (キリトリ線) ✂



## ずーっと海田で暮らしたい。

### ボランティア人間塾講座報告

#### 元気アップ講座



10月19日、梅本壽美子さんには南京玉すだれと和妻（日本独自のマジック）、福原静子さんには落語を2席ご披露いただきました。それぞれの芸を生かしたボランティア活動は第2の人生を大きく成長させ、輝ける今が楽しいとお二人のトークにありました。

参加者からは「ボランティアは自分育て、自分から一歩を踏み出す事だと言われた言葉が印象に残った」などの感想がありました。



#### 若年性認知症を知る講座

9月26日、竹内 裕さんに当事者が望む手助けや声かけの仕方を具体的に教えていただきました。

参加者からは、「講師が心がけている『今日を楽しく、明日はより楽しく、明後日以降は考えない』という考え方が心に残り実践したいです」「認知症になっても家で閉じこもらず何でも興味を持ち行動したい」などの感想がありました。



## 12月

日	月	火	水	木	金	土
						1 六ツ星 つほみ(夜)
2	3 かがやき お楽しみ一座	4	5 森のくまさん	6	7	8 あじさいの会 おもちゃの病院 つほみ(夜)
9	10 かがやき 森のくまさん	11 やまびこ	12	13	14 なかよし	15 つほみ(夜)
16	17 かがやき	18 ふれあい上映会	19 森のくまさん	20	21 なかよし	22 つほみ(夜)
23 天皇誕生日	24 振替休日	25 やまびこ	26	27	28	29
30	31					



ふれあい上映会：映画の出前 まごころ：喫茶 六ツ星：点字 森のくまさん：作業所手伝い やまびこ：朗読

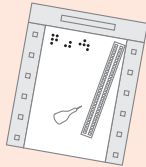
問い合わせ 海田町社会福祉協議会 TEL 820-0294・FAX 820-0293

社協に登録している  
ボランティアグループです。  
興味があれば立ち寄って  
みて下さい。  
只今、会員募集中です!



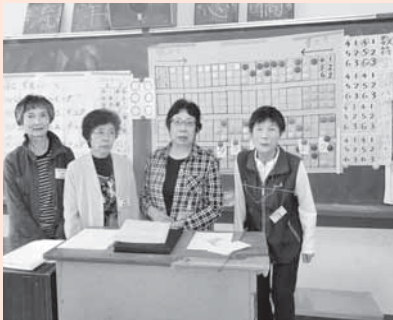
## 六ツ星

点字は6つの点を  
組み合わせること  
から、会の名前は六ツ  
星と言います。



絵本を点訳して町内保育所に  
配布したり、議会だよりの点訳  
など視覚障がいがある方への支  
援を行っています。

学校などに出向き点字の紹  
介・体験も行っています。



点字の出前授業

## かがやき

聴覚障がいがある  
方から手話を学び、  
イベントや講演会な  
ど通訳のボランティア活動をし  
ています。



町内の小学校や幼稚園で、子  
ども達に手話を教えたりもして  
います。



小学生への手話の指導

## 森のくまさん

精神保健福祉に関  
連するボランティア  
グループです。



安芸区矢野にある  
「安芸の郷森の工房」で、障が  
いのある施設利用の皆さんと一  
緒に、作業をしたり、ブルーベ  
リーまつりなどの行事の手伝い  
を続けています。



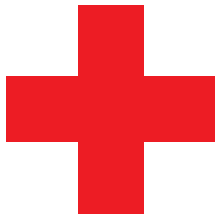
イベントでのパンの販売

11月



日	月	火	水	木	金	土
				1	2	3 文化の日
4	5 かがやき お楽しみ一座	6	7 森のくまさん	8	9	10 六ツ星 あじさいの会 おもちゃの病院 つぼみ(夜)
11	12 かがやき お楽しみ一座	13 やまびこ	14 まごころ	15	16 なかよし	17 つぼみ(夜)
18	19 かがやき	20 ふれあい上映会	21 森のくまさん	22	23 勤労感謝の日	24 おもちゃの病院 つぼみ(夜)
25	26 かがやき お楽しみ一座	27 やまびこ	28	29	30 なかよし	

あじさいの会：新聞作り お楽しみ一座：演劇 おもちゃの病院：おもちゃの治療 かがやき・つぼみ：手話 なかよし：小物作り



日本赤十字社  
Japanese Red Cross Society

日本赤十字社広島県支部海田町分区よりお知らせ

# 平成30年度 日赤社資実績報告

皆様から寄せられました「会費」は国内や国外の災害救援活動や災害医療、社会福祉事業などさまざまな事業に活用させていただきます。

平成30年度にお寄せいただいた日赤会費は次のとおりです。ご協力いただきました皆様に心より厚くお礼申し上げます。

## 会費実績額 3,355,546円

(平成30年度10月21日現在)



## お便り紹介

生まれ育った上市の自宅。豪雨災害で想像を絶する景色に涙しました。ボランティア活動等何もできない自分にもどかしさを感じ、心苦しく思っていました。せめてもの気持を支援金として納めさせていただきます。心より感謝！！ありがとうございました。



日本赤十字社  
Japanese Red Cross Society

平成30年7月豪雨災害義援金、  
平成29年7月5日からの大雨災害義援金、  
平成28年熊本地震災害義援金  
を受け付けています。

**受付場所** 海田町社会福祉協議会  
(海田町福祉センター内)

**受付時間** 8時30分～17時  
(土・日・祝日を除く)

**問い合わせ** 日本赤十字社広島県支部 海田町分区  
TEL 820-0294



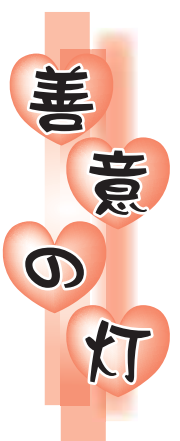
## 善意の寄付を 募集しています

海田町社会福祉協議会では、善意の寄付を募集しています。香典返しに代えての寄付やバザー収益金の一部など、温かいご寄付をどうぞよろしくお願いいたします。



海田鼓童子 W A D A I K O 凜華	10,000円	金 一 封	500円	慶子	500円	全国日蓮宗女性教師の会	500円
N P O 法人ハートシーズ	500円	金 一 封	500円	はつらつ健康体操	500円	◎ 一般寄付	500円
玉川 真里	500円	金 一 封	500円	海田間税会	500円	◎ 香典寄付	500円
壽山 清子【昭和中町】	500円	金 一 封	500円		500円		500円

つぎの方々より、災害支援などの社会福祉事業への善意が寄せられました。厚くお礼申し上げます。  
(平成30年8月27日)  
平成30年10月21日受付分  
敬称略





# こんなサービスやっています！

〈申込・問合せ〉

## 820-0294

(海田町社会福祉協議会へ)

### あんしんほっとコール

定期的に電話をかけ安否確認や日頃の不安に対応する相談に応じます。

いずれか

**対象** ①65歳以上の一人暮らし  
②65歳以上の高齢者世帯

**回数** 週5回  
(祝日を除く月～金の希望日)

**利用料** 無料



### かけはし

福祉サービスの情報提供や、手続きのお手伝いや代行などを行います。

**対象** 認知症、知的・精神障がい等により、判断が難しい方

**利用料**

福祉サービス手続きのお手伝い	1回 1,500円
年金、手当の受領確認 生活費の預金払戻 税金、公共料金の支払	
通帳等の預り	1か月 1,500円



### 訪問理美容

自宅で理髪が受けられるよう理美容師がお宅に伺います。



**対象** 理美容院に行くことが困難な方

いずれか

①65歳以上の一人暮らし	1回 1,000円
②65歳以上の高齢者世帯	
③身障者手帳を持っている方	
④要支援、要介護の方	1回 1,500円

**回数** 年4回まで

### 福祉車両貸出

車椅子も乗るデミオ(オートマ車)を貸出します。



**対象** 通常バスやタクシーを利用できない方

**回数** 月3回まで  
(1回につき2日以内)

**利用料** 無料 (燃料満タン返却)

### 介護器具貸出

車椅子、杖、シルバーカーを貸出します。



いずれか

**対象** ①在宅介護が必要な高齢者、障がい者  
②事故や病気などで必要な方

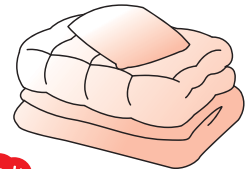
**貸出期間** 1年(延長可)

**利用料** 消毒料550円  
(1回のみ)



### ふとん消毒

寝具の洗濯、乾燥、消毒を行います。



いずれか

**対象** ①65歳以上の一人暮らし  
②65歳以上の高齢者世帯  
③要支援、要介護の方

**回数** 年2回まで

**利用料** 掛布団 300円  
敷布団 300円  
毛布 50円  
※1回3枚  
(1種類2枚まで)

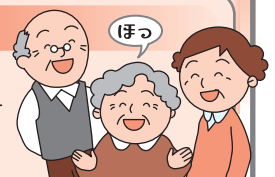
## 気ばらし会

介護されている方、介護について関心のある方ならどなたでも参加できます

開催日

11月14日(水)

- ★時間: 13:30~15:30
- ★場所: 海田町福祉センター
- ★内容: 介護者のつどい
- ★参加費: 無料



お問い合わせ 海田町社会福祉協議会 TEL 820-0294 FAX 820-0293



じぶんの町を良くするしくみ。

# 赤い羽根共同募金



本年7月の豪雨災害で被災された皆様に、心からお見舞い申し上げます。

広島県共同募金会は、「平成30年7月広島県豪雨災害」からの復興を支援するために、災害ボランティアセンターの活動財源として「災害等準備金」の拠出や被災された皆様への「義援金」の募集などの対応をしています。

昭和22年に「国民たすけあい運動」として始まった赤い羽根共同募金は、本年で72回目を迎えます。今日では、地域の生活課題等は多岐にわたっており、地域の支えあいによる住みよい地域づくりが不可欠となりました。その財源として、赤い羽根共同募金が活用され、さらに発展していくことが重要となります。

今後とも、赤い羽根共同募金をご支援いただきますよう、よろしく願いいたします。

社会福祉法人 広島県共同募金会 会長 池谷公一郎



## 赤い羽根募金の流れ



赤い羽根募金ボランティア

海田町共同募金委員会

広島県共同募金会

あなたの町の

社会福祉協議会

あなたの町の

福祉団体

あなたの町の

福祉施設



お年寄り・障害のある人・子どもたちの支援

県内はもとより、  
全国の共同募金の  
使いみちが検索  
できます

赤い羽根データベース **はねっと**

<http://hanett.akaihane.or.jp>



赤い羽根携帯サイトOPEN!

<http://m.akaihane.or.jp>

ご存知ですか？赤い羽根共同募金の使いみち…

社協

かいた

広告募集

ご希望の方は  
社協事務局まで

社協かいた11月号

第162号 平成30年(2018年)11月1日発行

発行・編集

海田町社会福祉協議会

☎736-0035

安芸郡海田町日の出町2-35

海田町福祉センター内

TEL 082-820-0294 FAX 082-820-0293



海田町社会福祉協議会のホームページへ  
アクセスしてみてください。

地球環境をクリエイトする

総合ビル管理

株式会社シーエル広島

見積無料

ハウスクリーニング  
シロアリ、その他害虫駆除  
貯水槽清掃など

お気軽にお電話下さい。

TEL (082) 823-0202



相続・遺言の相談

相続手続き、遺言書作成、不動産登記、成年後見、離婚問題  
債務整理、悪質商法、賃貸トラブルなど 暮らしの法律相談

広島司法書士会所属 あなたの街の司法書士事務所

司法書士法人 武田事務所

安芸郡海田町南昭和町1番31号

☎ (082) 821-0200

<http://www.office-takeda.jp>

広島 武田事務所

検索

ICHIMATSU

仕出し・宴会

市松寿司

安芸郡海田町浜角3-12

■ご予約は

TEL (082) 822-1177(代)

FAX (082) 823-3340